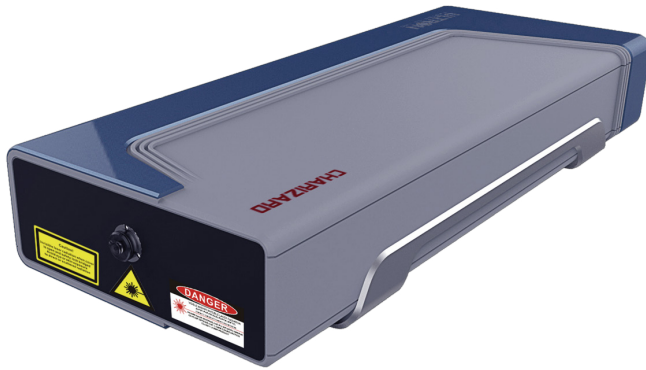


Charizard

科研高功率飞秒激光器-FS1K-S



功能特点

- 固定脉宽600fs
- 1GHz至5GHz可调基础重复频率
- 兼具高平均功率和高峰值功率
- 自动化的内部监测和保护功能

Application



激光焊接



高分子材料



激光清洗



激光通讯



大气探测

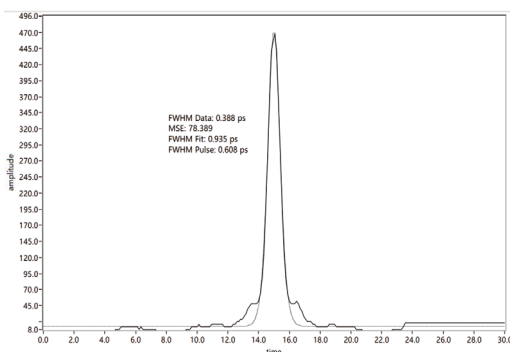


生物成像



材料改性

主要参数	指标
中心波长	1030nm
平均功率	1000W
最大单脉冲能量	≥1μJ
重复频率	1GHz-5GHz
脉宽	600fs
光束质量	TEM00, M ² ≤1.3
偏振特性	线偏振
功率波动	<1% (72小时)
冷却方式	水冷
激光器尺寸	415×1143×172.2mm



功率测试：1011w 脉宽：608fs

